

Manuel :

Connecter des appareils auditifs avec l'application Signia



Application Signia

L'application Signia vous offre tout ce dont vous avez besoin pour profiter pleinement de vos appareils auditifs, en fonction de vos préférences personnelles.

Tout ce dont vous avez besoin, c'est de votre smartphone. L'application est facile à utiliser et vous permet de contrôler discrètement le volume et d'autres paramètres.

Compatibilité

Appareils Apple : L'application Signia est compatible avec tous les appareils Apple dotés de la version iOS 14.0 ou versions ultérieures.

Appareils Android : L'application Signia est compatible avec la plupart des appareils Android (Android 9.0 et versions ultérieures).

Veuillez scanner ce code QR pour vérifier si votre portable est compatible :



Télécharger

Téléchargez l'application Signia par:



Établir la connexion

Par Bluetooth (uniquement possible pour les appareils auditifs avec Bluetooth) :

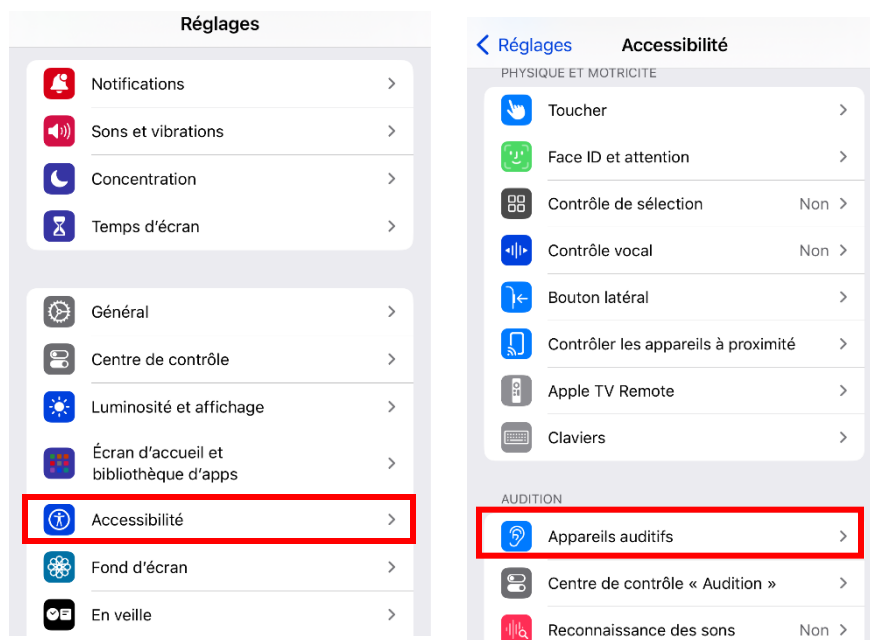
Avec appareils Apple

Étape 1/5 :

Aller à "Réglages"

-> "Accessibilité"

-> "Appareils auditifs"



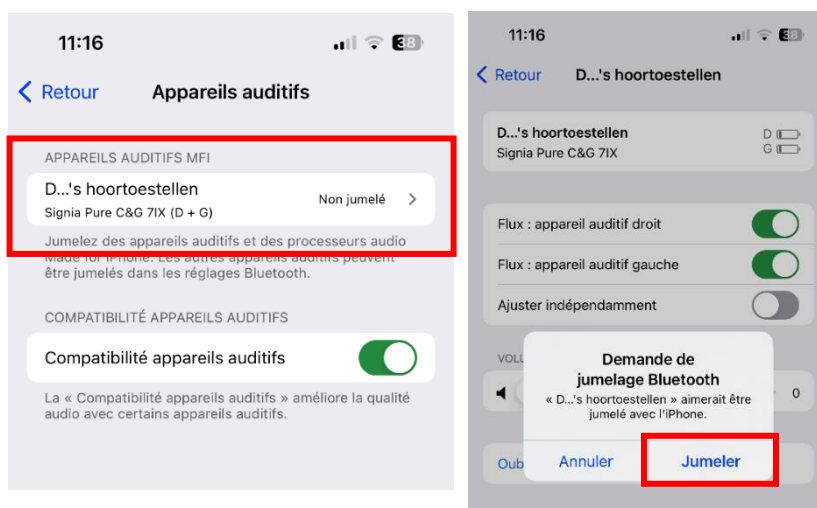
Avec appareils Apple

Étape 2/5 :

Éteignez et rallumez les appareils auditifs jusqu'à ce qu'elles deviennent visibles dans l'appareil Apple.

Cliquez dessus.

-> Appuyez ensuite sur "Jumeler"



Avec appareils Apple

Étape 3/5 :

Les appareils sont connectés à l'appareil Apple.

Ouvrez ensuite l'application.

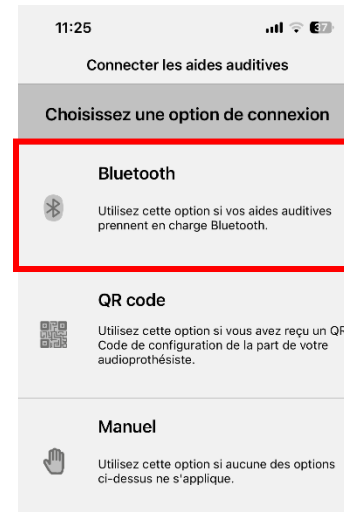


Avec appareils Apple

Étape 4/5 :

Dans l'application Signia, vous pouvez maintenant choisir comment appairer les appareils auditifs avec l'application. Choisissez l'option "Bluetooth"

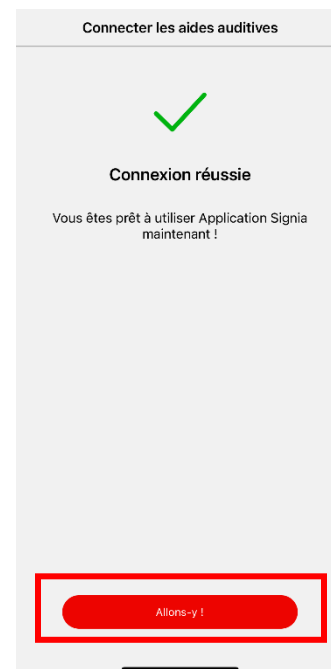
-> Les appareils se connectent automatiquement.



Avec appareils Apple

Étape 5/5 :

Cliquez sur "Allons-y!" et vous pourrez utiliser l'application.



Avec appareils Android

Étape 1/2 :

Avec les appareils Android, il suffit d'activer le Bluetooth du portable et de l'appairer immédiatement dans l'application.

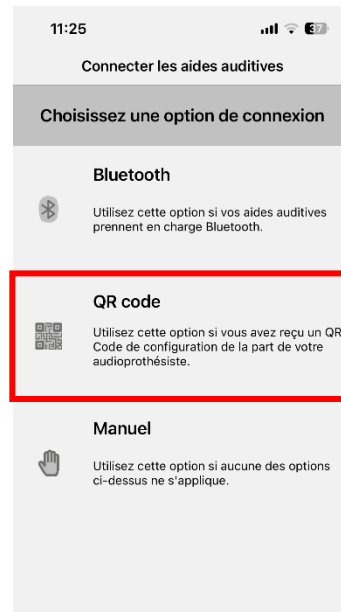
Étape 2/2 :

Suivez les étapes dans l'application Signia pour établir la connexion.

Par code QR (pour tous les appareils auditifs sans Bluetooth):

Étape 1/4:

Cliquez sur "QR code"



Étape 2/4 :

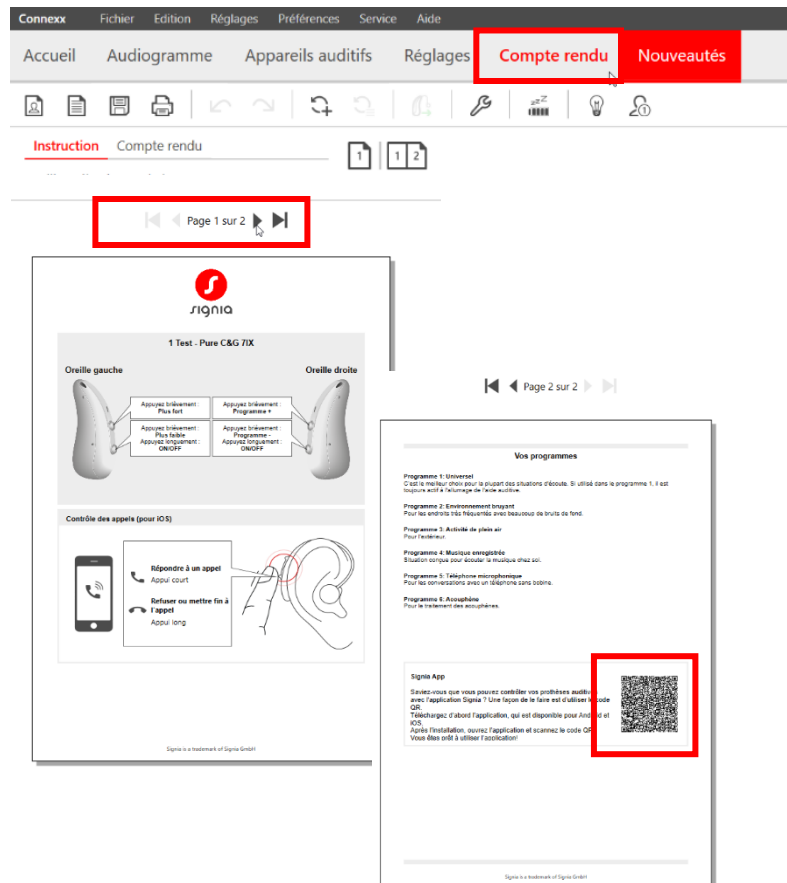
Scannez le code QR.

Ce code se trouve dans le logiciel Connexx :

-> "Compte rendu"

-> passer à la page suivante

si nécessaire et scannez le code QR

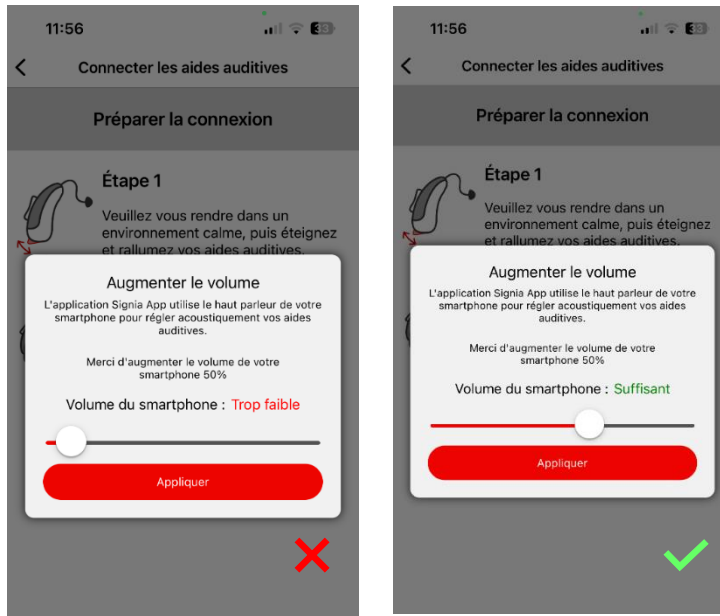


Étape 3/4 :

Éteignez et rallumez les appareils auditifs.

Cliquez sur "Connectez-vous"

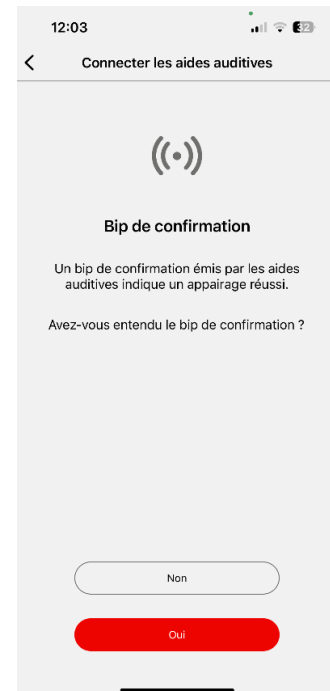
-> augmentez le volume de votre portable si nécessaire



Étape 4/4 :

Placer les appareils auditifs dans vos oreilles pour entendre le bip de confirmation.

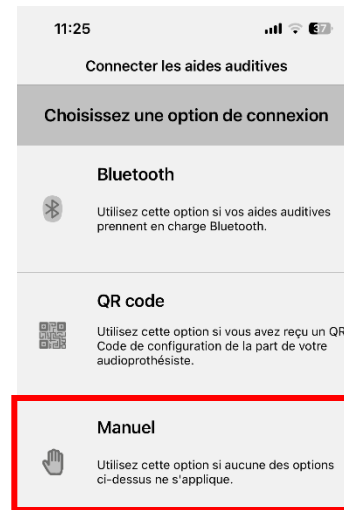
- ➔ Si vous n'entendez pas le bip de confirmation, appuyez sur "Non" et essayez à nouveau d'appairer.
- ➔ Si vous entendez le bip de confirmation, appuyez sur "Oui" et vous pourrez utiliser l'application.



Manuel (pour tous les appareils auditifs sans Bluetooth):

Étape 1/5 :

Cliquez sur "Manuel"



Étape 2/5 :

Répondez à la question si vous avez un appareil auditif de modèle "Run".

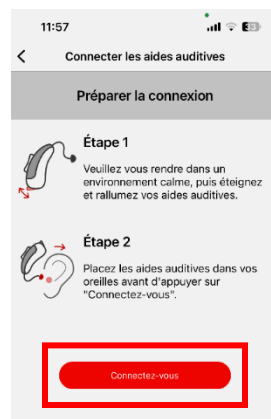


Étape 3/5 :

Éteignez et rallumez les appareils auditifs.

Cliquez sur "Connectez-vous"

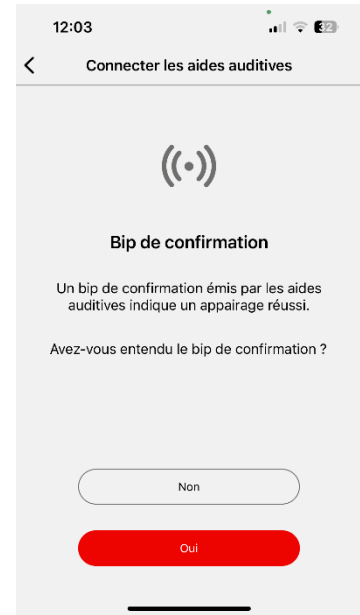
-> augmentez le volume de votre portable si nécessaire



Étape 4/5 :

Placer les appareils auditifs dans vos oreilles pour entendre le bip de confirmation.

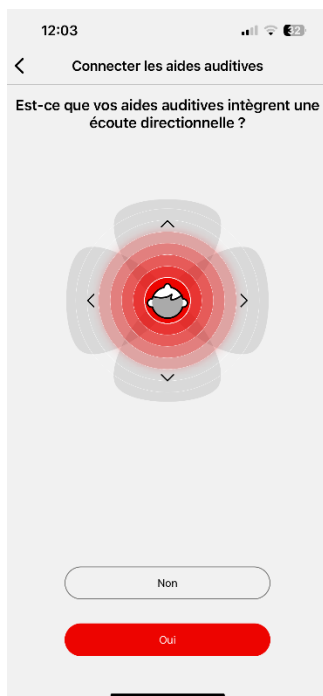
- ➔ Si vous n'entendez pas le bip de confirmation, appuyez sur "Non" et essayez à nouveau d'appairer.
- ➔ Si vous entendez le bip de confirmation, appuyez sur "Oui" et vous pourrez utiliser l'application.



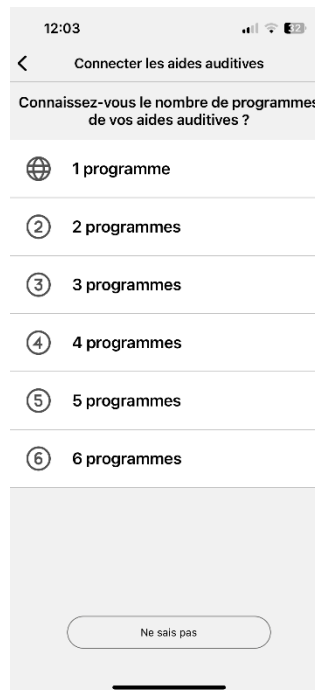
Étape 5/5 :

Vérifiez les points suivants avec votre audioprothésiste :

si vos appareils intègrent une écoute directionnelle



combien de programmes dans vos appareils



si vous avez un programme pour des acouphènes



L'application est configurée et prête à l'emploi.