

## HI-PRO 2



### 【目次】

はじめにご確認ください.....	2
インストール手順.....	3
FAQ よくある質問.....	11

## 初めにご確認ください

### ➤ HI-PRO2 推奨環境（製造元による規定）

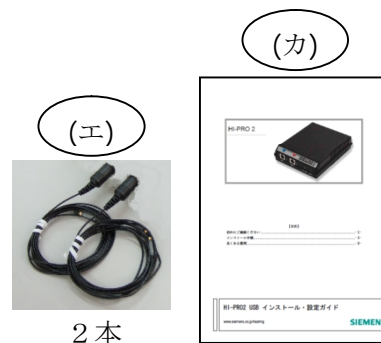
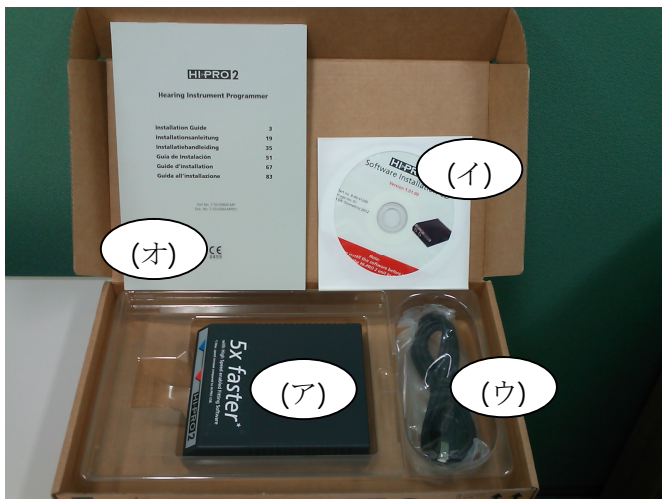
システム	推奨要件
Operating systems (OS)	Windows XP PRO SP3 Windows Vista (64-bit・32-bit) Windows 7 (64-bit・32-bit) Windows 8 (64-bit・32-bit)
PC インターフェイス	USB2.0 (USB1.1 対応)
ドライブ	CD ドライブ必須

### ➤ 注意事項

- 動作速度は、パソコン性能、調整ソフトウェアの設定等に依存します。
- インストール中の画面表示は全て英語になります。
- インストール中に表示される画面は、お使いのパソコンの OS によっては、本ガイドと異なる場合がございます。

### ➤ [HI-PRO2 セット] 梱包内容の確認

- (ア) HI-PRO2 本体
- (イ) Software Installation CD
- (ウ) USB ケーブル
- (エ) 調整ケーブル（注：セットの場合のみ。HI-PRO2 ユニットには無し。）
- (オ) Installation Guide(英語)
- (カ) HI-PRO2 インストール・設定ガイド(本書)



## インストール手順

### 1. インストール前の確認

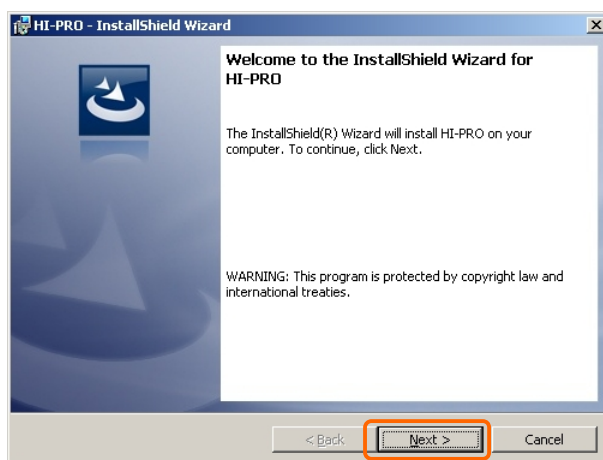
- a) インストールの前に、全てのプログラムを終了します。
- b) Hipro はすべて PC から外してください。
- c) PC と HI-PRO2 はまだ接続しないでください。
- d) PC には管理者権限のアカウントでログインします。



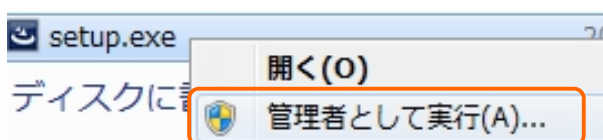
### 2. インストールプログラムの起動

PC の CD ドライブに「Software Instration CD」を挿入します。自動的にプログラムが起動して、次の画面が表示されます。

「Next」 ボタンをクリックします。



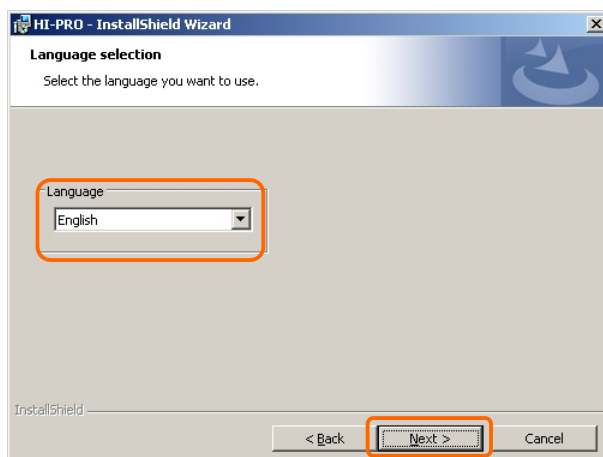
自動的に起動しない場合は CD ドライブを開き setup.exe を「管理者として実行」します。  
(WindowsXP なら単にダブルクリック。)



### 3. 言語の選択

Language(言語)は“ English” のまま

「Next」 ボタンをクリックします。



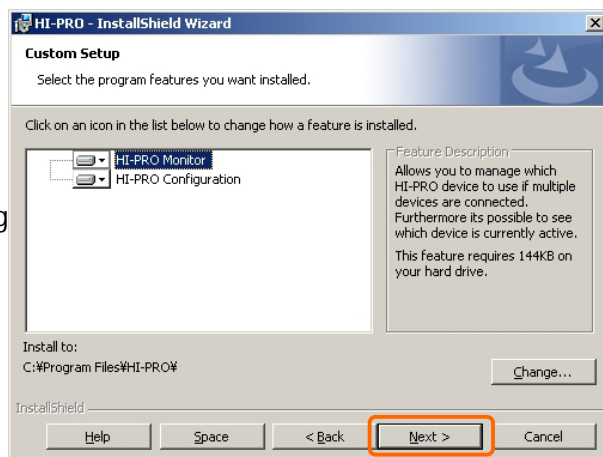
#### 4. 機能の確認

通常はそのまま「Next」ボタンをクリックします。

インストールフォルダは

C:\Program Files\HI-PRO\ になります。

(インストール先のフォルダを変更する場合、「Change  
インストール先を選択してください)

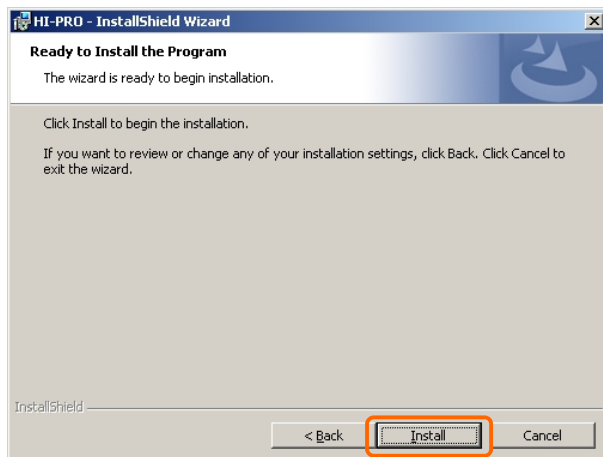


#### 5. インストールの開始

「Install」をクリックします。

インストールが開始します。

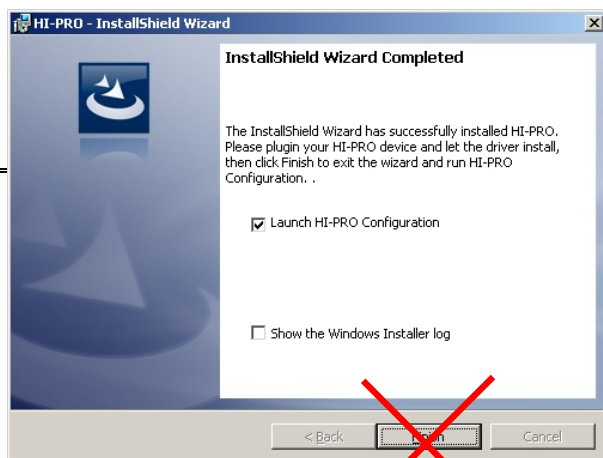
完了までお待ちください。



#### 6. インストールの完了

インストールが完了すると、次の画面になります。

まだ「Finish」ボタンをクリックしないでください。  
クリックしないで次へ進みます。



注: Finish をクリックすると手順9のスキヤンが始まりますが HI-PRO2 を繋いでいないのでエラーが出ます。この場合は手順8の注: から作業を続けてください。

## 7. ドライバーのインストール

ここで初めてPCとHI-PRO2を接続します。付属のUSBケーブルをHI-PRO2とPCのUSBポートにしっかり差し込みます(図1、2)。

自動的にHI-PRO2のドライバーがインストールされてHI-PRO2のPowerランプが点灯します(図3)。画面右下のタスクトレイには「2」が表示されます(図4)。この間、10秒程度かかります。次に手順8に進みます。

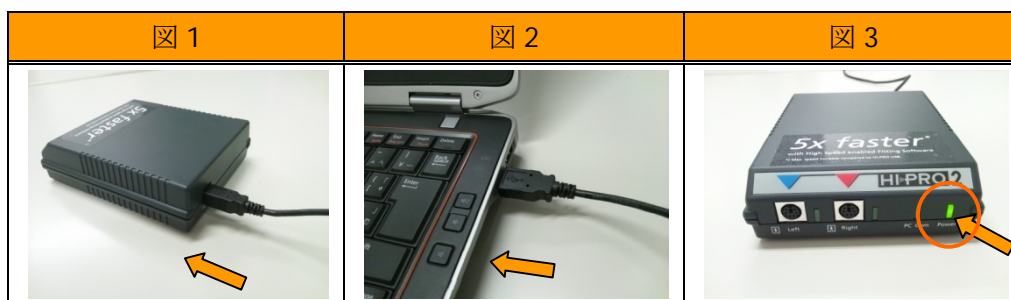


図4

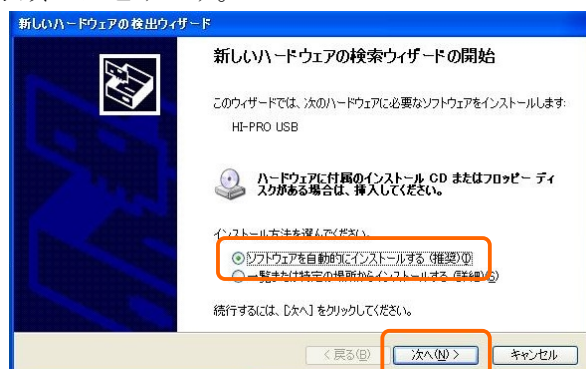


### ◆ Powerランプが点灯しない場合 ◆

#### A) 「新しいハードウェアの検索」が表示される場合

この場合、「ソフトウェアを自動的にインストールする(推奨)」をチェックして「次へ」をクリックします。ドライバーのコピーが完了したら「完了」をクリックしてください。

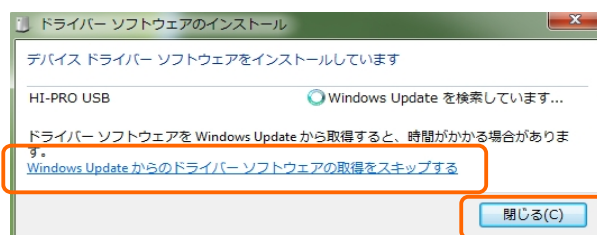
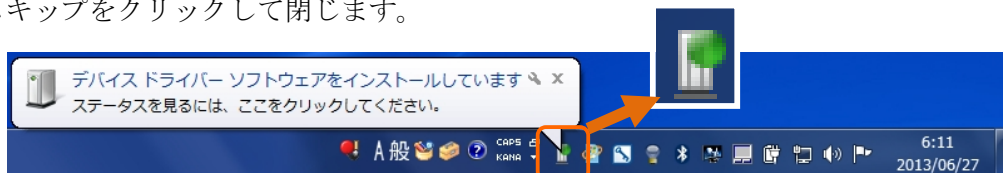
手順8に進みます。



## B) 何も起こらない場合(無反応)

Power ランプも点灯せず、画面に何も変化が起こらない場合です。

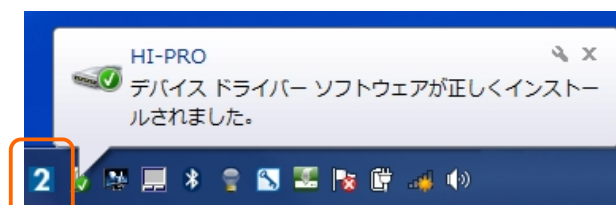
PC がインターネットに繋がれていると、インターネット上の Windows Update でドライバーを検索している場合があります。この場合はタスクトレイのアイコンからステータスを表示させてスキップをクリックして閉じます。



自動的に1~2分でPC内部のドライバーがインストールされます。Power ランプが点灯し、画面右下のタスクトレイに「2」が表示されて右のメッセージが表示されます。

(もしランプが点灯しなければUSBケーブルを2~3回抜き差ししてみます。)

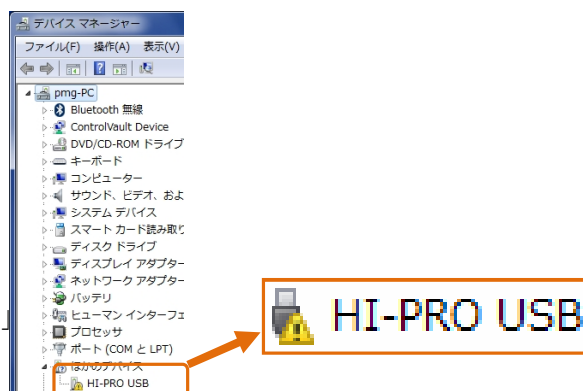
手順8に進みます。



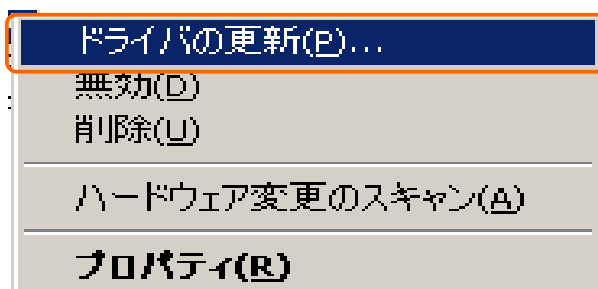
## C) それでも Power ランプが点灯しない場合

ドライバーを強制的にインストールします。まずデバイスマネージャーで“HI-PRO”の状態を確認します。

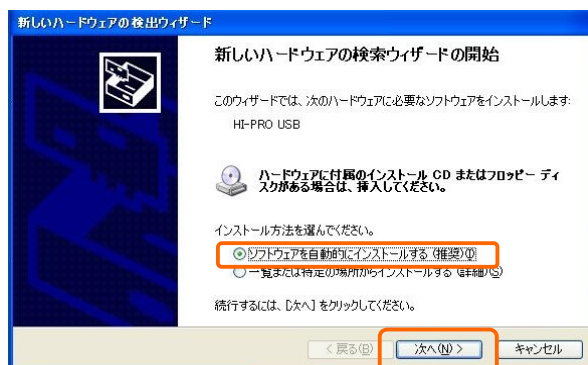
[スタート] → [設定] → [コントロールパネル] → [システム] → [ハードウェア] → [デバイスマネージャー] をクリックします。「ポート(COMとLPT)」あるいは「ほかのデバイス」にHI-PRO USBが黄色のビックリマーク付きで表示されています。



このビックリマーク付き「HI-PRO USB」を右クリックして、「ドライバの更新をクリックします。

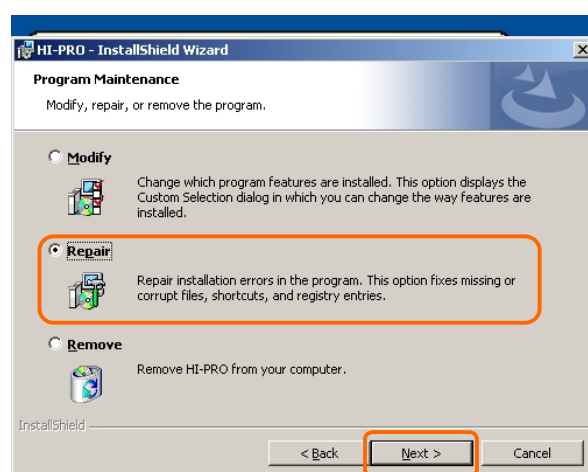


「ソフトウェアを自動的にインストールする(推奨)」  
をチェックして「次へ」をクリックします。  
ドライバーのコピーが完了したら手順 8 に進みます。



#### D) PC 再起動の表示が出る場合

ご使用の PC によっては、画面の指示通りに進むと  
ドライバーインストール→PC再起動→再インスト  
ールに進む場合があります。その場合は、PC を再  
起動してから再びセットアップを開始します。  
右の画面が出たら真ん中の「Repair」を選択して  
「Next」 ボタンをクリックしてインストールを  
続けます。  
Power ランプが点灯したら手順 8 に進みます。

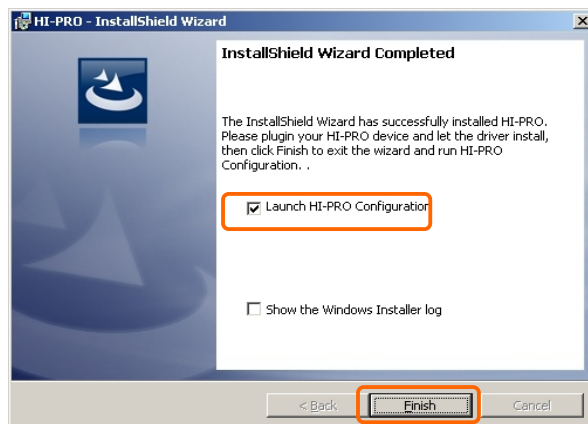


### 8. ドライバーインストールの確認

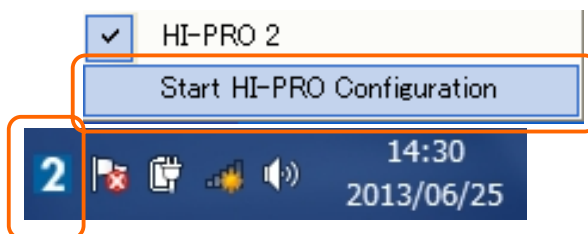
- Power ランプが点灯していることを確認します。
- 画面右下のタスクトレイに「2」が表示されていることを確認します



c) "Launch HI-PRO Configuration"にチェックを入れたまま「Finish」ボタンをクリックします。手順9に進みます。

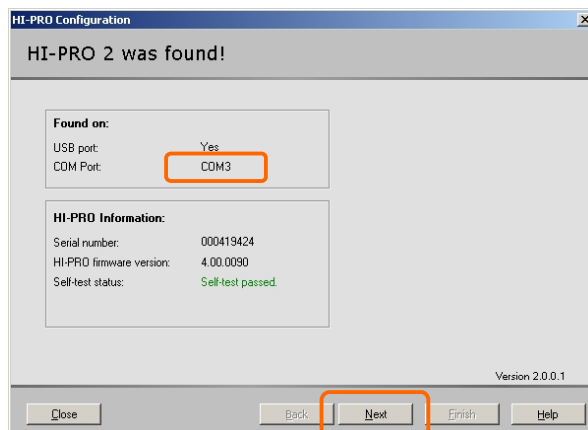


注:b)でタスクトレイに「2」が表示される前に Finish をクリックすると右の画面が出る場合があります。その場合はこの画面を右上の×印で閉じ、USB ケーブルを抜き差しして Power ランプを点灯させます。次にタスクトレイの「2」を右クリックして "Hi-PRO Configuration" を起動します。これで手順9に進みます。



## 9. COM ポートとバージョン情報

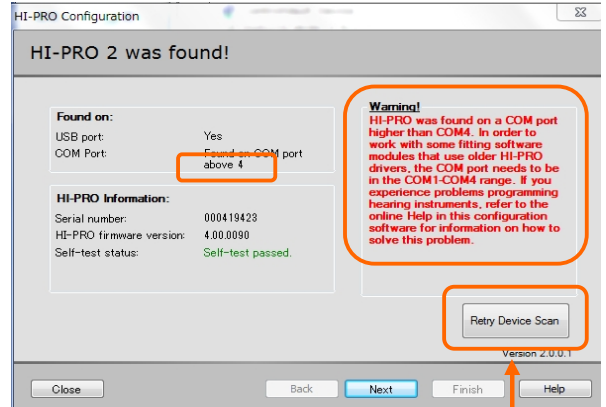
HI-PRO2 がスキャンされて HI-PRO2 前面の PC Com のランプが点滅し右の画面が表示されます。COM Port が COM1・COM2・COM3・COM4 のいずれかになっているのを確認して「Next」ボタンをクリックします。





◆ COM Port が COM 1 ～ 4 に無い場合 ◆

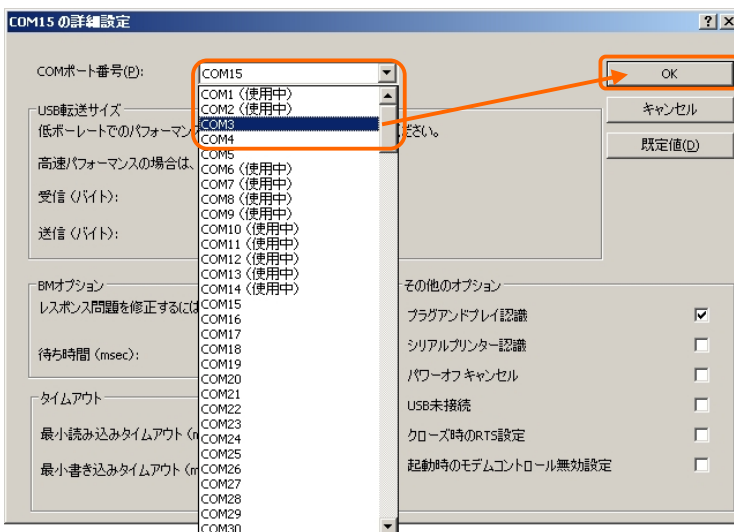
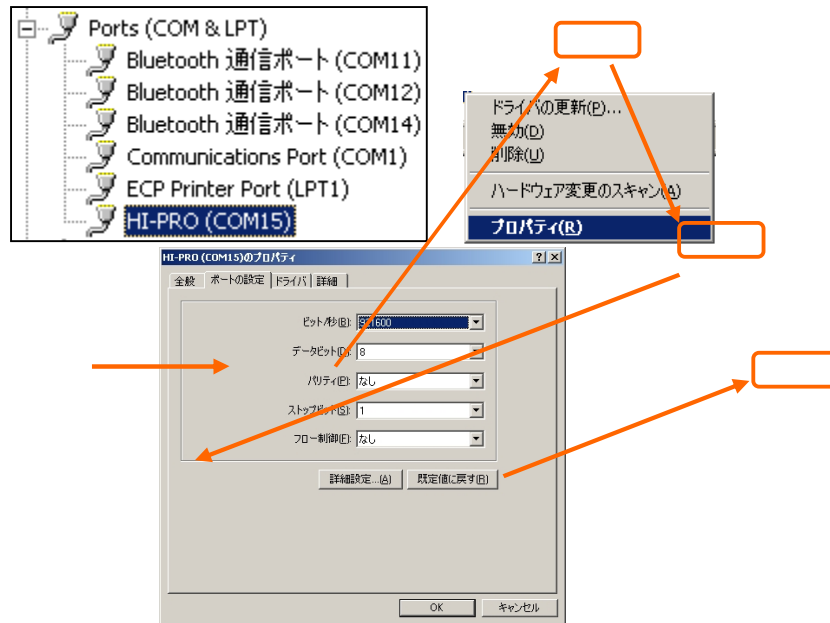
HI-PRO2 が COM5 以上になっている場合は  
右の画面が表示されます。



この場合は Windows のデバイスマネージャーで  
“ HI-PRO ” の COM Port を変更します。

- [スタート] → [設定] → [コントロールパネル]
- [システム] → [ハードウェア]
- [デバイスマネージャー] をクリックします。

- 「ポート(COM と LPT)」の HI-PRO を右クリック → 「プロパティ」
- [ポートの設定(Port Settings)] → 「詳細設定(Advanced)」をクリックします。



左の画面が表示されるので、  
COM1～4 の中で空いている  
番号を選んで「OK」をクリッ  
クします。

(この例では COM3)

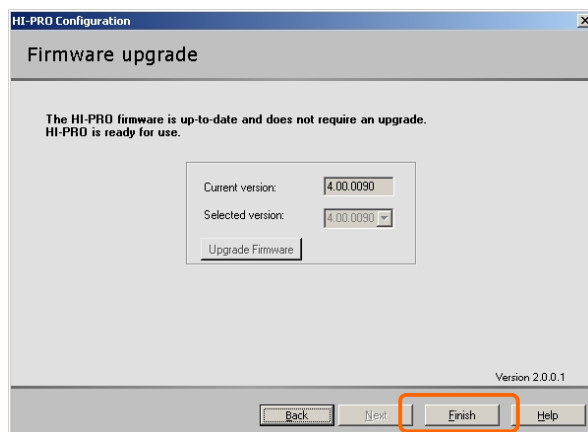
これで、COM Port の変更は  
完了です。

右上の画面に戻って「Retry Device Scan」をクリックして手順 10 に進みます。

※ もし、COM1～COM4に空きがなければ現在使われているポートのナンバーを変更したり、あるいは削除する必要があります。但し、それに該当する機器が動作しなくなる場合もありますので注意が必要です。

## 10. インストールの完了

ファームウェアの更新画面が表示されますので「Finish」ボタンをクリックして終了します。



CD ドライブから「Software Installation CD」を取り出し、パソコンを再起動してください。

以上で HI-PRO2 のインストールは終了です。

## FAQ よくある質問

Q	今まで調整していた補聴器のために、旧 HI-PRO は必要ですか？
A	いいえ、必要ありません。HI-PRO2 は旧器種を含むすべての補聴器を調整できます。旧 HI-PRO を取っておく必要はありません。
Q	Connexx6.5.2 以前のバージョンでも HI-PRO2 を使用できますか？
A	はい、使用できます。HI-PRO2 は HI-PRO と互換性があります。
Q	接続している HI-PRO2 が正常に動作しているか、確認する方法はありますか？
A	はい、画面左下のスタート>プログラム>HIPRO 2 Configuration で現在使用中の HI-PRO2 の状態を確認することができます。
Q	HI-PRO2 が使える Connexx のバージョンは何ですか？
A	どのバージョンでも使えます。6.5.2、7.1.0 ももちろん使えます。
Q	HI-PRO2 が使えるパソコンの OS は何ですか？
A	XP(SP3)、Vista、win7、win8 です。(いずれも 32/64bit とも可)
Q	HI-PRO2 をインストールしたパソコンで今までの HI-PRO を使えますか？
A	はい、使えます。但し通信速度が替わってしまうことがあるので Cxx6 では設定→装置→Setup→通信速度を確認してください。
Q	HI-PRO2 だけをインストールした PC で今までの HI-PRO が使えますか？
A	はい、使えます。但し HI-PRO2 と HI-PRO は COM ポートが別になるので Cxx 6 では設定→装置→Setup→ポート番号を切り替えてください。(Cxx7 は自動でポート切り替えするのでこの作業は不要です。)
Q	インストールしなくても HI-PRO2 が使えてしまいます。インストールは必要ですか？
A	インストールは Cxx7 が HI-PRO2 をハイスピードモードで動かすために必要です。インストールしないと HI-PRO2 は HI-PRO の速さで動作します。Cxx6 はハイスピードモードをサポートしていないので HI-PRO2 をインストールしても速くなりません。
Q	HI-PRO2 と HI-PRO を 2 台同時に使えますか？
A	いいえ、どちらか片方しか使えません。PC に繋ぐのは一台だけにしてください。
Q	デバイスマネージャーの COM ポートの通信速度はいくつにすればいいですか？
A	念の為最大にしてください。実際の速さはここで指定した値とは関係なくフィッティングソフトが自動で最速値を作ります。
Q	調整ケーブルは今迄のケーブルが使えますか？ (HI-PRO と HA を繋ぐケーブル)
A	はい、使えます。ケーブルは同じです。

### 【HI-PRO2 USB インストール・設定ガイド】

シバントス株式会社 カスタマーサービス部

Tel) 0800-222-4133(フリーコール) ※IP 電話からは 042-765-7211

2015 / Mar