

電池式 Insio IX 専用注文書

2026年2月版



ご依頼日 年 月 日

お取扱店情報

貴店コード **C18** *送り状記載のコードをご記入ください(9桁)

貴店名 様

TEL FAX

ご担当者名 様

直送先情報 ※登録の送付先と異なる場合
※配送センター止めの場合は配送センター番号もご記載ください

直送先名 様

〒

直送先住所

TEL

▼Step1 : 器種選択とカラー選択

クラス	サイズ	ハーフサイズ	マトリクス ※1	FPカラー ※2	シェルカラー ※2	シェルマーキング		
						青(CD)	赤(CD)	白(SM)
7 ・ 5 ・ 3 ・ 2 ・ 1	IIC	/	113/50 ノーマル (左) (右)	モカ (左) (右) ブラック (左) (右)	スケルトンブルー (左) (右) スケルトンレッド (左) (右) ブラック (左) (右)	/	/	※3 (左) (右)
	CIC	/	113/50 ノーマル (左) (右) 118/55 パワー (左) (右) 124/60 ハイパワー (左) (右)	モカ (左) (右) ブラック (左) (右)	ベージュ (左) (右) スケルトンブルー (左) (右) スケルトンレッド (左) (右) ブラック (左) (右)	(左) (右)	(左) (右)	※3 (左) (右)
	ITC	/	113/50 ノーマル (左) (右) 118/55 パワー (左) (右) 124/60 ハイパワー (左) (右)	ベージュ (左) (右) ブラック (左) (右)	ベージュ (左) (右) スケルトンブルー (左) (右) スケルトンレッド (左) (右) ブラック (左) (右)	(左) (右)	(左) (右)	※3 (左) (右)
	ITC Twin	/	118/55 パワー (左) (右) 124/60 ハイパワー (左) (右)	ベージュ (左) (右) ブラック (左) (右)	スケルトンブルー (左) (右) スケルトンレッド (左) (右) ブラック (左) (右)	(左) (右)	(左) (右)	※3 (左) (右)
	ITE Twin	(左) (右)	118/55 パワー (左) (右) 124/60 ハイパワー (左) (右)					※3 (左) (右)

※1 マトリクス選択がない場合はメーカーで選定いたします。

※2 IIC以外のFPカラー/シェルカラーの選択がない場合は、FPカラーをモカまたはベージュに、シェルカラーをベージュで作成します。

※3 同じカラーを選択の場合は片耳のみの選択をお勧めします。

▼Step2 : 機種及びオプション選択

サイズ	環境スイッチ	ボリュームコントロール	ボリュームキャップ	テレコイル	ノン※4ワイヤレス	取り出し用ノッチ	カナルロック	シェルグリップ	取り出し用テグス※5		
									コード	ループ	なし
IIC	/	/	/	/	(左) (右)	/	/	(左) (右)	標準 10mm		
CIC	標準	/	/	/	(左) (右)	/	(左) (右)	(左) (右)	標準 7mm		
ITC	(左) (右)	(左) (右)	(左) (右)	/	(左) (右)	(左) (右)	(左) (右)	(左) (右)	標準 8mm	(左) (右)	(左) (右)
ITC Twin	(左) (右)	(左) (右)	(左) (右)	/	(左) (右)	(左) (右)	(左) (右)	(左) (右)	標準 5mm		
ITE Twin	(左) (右)	(左) (右)	(左) (右)	(左) (右)	(左) (右)	(左) (右)	/	(左) (右)			

※4 IICノンワイヤレスの調整には専用ケーブルが必要です。

※5 長さのご希望は特記事項欄へご記入ください。

▼Step3 : ベント選択

タイプ	サイズ	備考
IIC以外	(左) (右) 溝ベント (左) (右) 1.0mm (左) (右) Dベント (左) (右) 1.5mm (左) (右) ホールベント (左) (右) 2.0mm (左) (右) YOベント (左) (右) 2.5mm (左) (右) セミアイロス (左) (右) 2.5mm (左) (右) アイロスベント (左) (右) 2.5mm (左) (右) なし	※ご記入がない場合はメーカーおまかせ ※ホール/YO/セミアイロスの各1.5/2.0/2.5mmはベントチップが付属

▼Step4 : その他選択

■ワックスガード

標準 クイックガード

■刻印用カナ

※カタカナ6文字まで 左右別々はできません
濁点半濁点は1文字にカウントしません。

■アクセサリ(有料)

- ミニポケット 10939860
- パーフェクトドライラックス 10941021
- パーフェクトドライクイックエア 10941020
- ドライキャップUV2.1 10997993

特記事項

電池式 Insio IX 専用注文書

2026年2月版

お客様情報 ※ご記入の氏名が保証書に印字されるため、正確にご記入ください。
解読不明、印字不可能な漢字は保証書に印字いたしません。ご了承ください。



ご依頼日 年 月 日

お取扱店情報

貴店コード	C18	*送り状記載のコードを ご記入ください(9桁)
貴店名	様	
TEL	FAX	
ご担当者名	様	

直送先情報 ※登録の送付先と異なる場合
※配送センター止めの場合は配送センター番号もご記載ください

直送先名	様
〒	
直送先住所	
TEL	

▼Step1 : 器種選択とカラー選択

クラス	サイズ	ハーフ サイズ	マトリクス ※1	FPカラー ※2	シェルカラー ※2	シェルマーキング		
						青(CD)	赤(CD)	白(SM)
7 ・ 5 ・ 3 ・ 2 ・ 1	IIC	/	113/50 ノーマル (左) (右)	モカ (左) (右) ブラック (左) (右)	スケルトンブルー (左) (右) スケルトンレッド (左) (右) ブラック (左) (右)	/	/	※3 (左) (右)
	CIC	/	113/50 ノーマル (左) (右) 118/55 パワー (左) (右) 124/60 ハイパワー (左) (右)	モカ (左) (右) ブラック (左) (右)	ベージュ (左) (右) スケルトンブルー (左) (右) スケルトンレッド (左) (右) ブラック (左) (右)	/	/	※3 (左) (右)
	ITC	/	113/50 ノーマル (左) (右) 118/55 パワー (左) (右) 124/60 ハイパワー (左) (右)	ベージュ (左) (右) ブラック (左) (右)	ベージュ (左) (右) スケルトンブルー (左) (右) スケルトンレッド (左) (右) ブラック (左) (右)	/	/	※3 (左) (右)
	ITC Twin	/	118/55 パワー (左) (右) 124/60 ハイパワー (左) (右)	ベージュ (左) (右) ブラック (左) (右)	ベージュ (左) (右) スケルトンブルー (左) (右) スケルトンレッド (左) (右) ブラック (左) (右)	/	/	※3 (左) (右)
	ITE Twin	(左) (右)	118/55 パワー (左) (右) 124/60 ハイパワー (左) (右)					

※1 マトリクス選択がない場合はメーカーで選定いたします。

※2 IIC以外のFPカラー/シェルカラーの選択がない場合は、FPカラーをモカまたはベージュに、シェルカラーをベージュで作成します。

※3 同じカラーを選択の場合は片耳のみの選択をお勧めします。

▼Step2 : 機種及びオプション選択

サイズ	環境 スイッチ	ボリューム コントロール	ボリューム キャップ	テレ コイル	ノン※4 ワイヤレス	取り出し 用ノッチ	カナル ロック	シェル グリップ	取り出し用テグス※5		
									コード	ループ	なし
IIC	/	/	/	/	(左) (右)	/	/	(左) (右)	標準 10mm		
CIC	標準	/	/	/	(左) (右)	/	(左) (右)	(左) (右)	標準 7mm		
ITC	(左) (右)	(左) (右)	(左) (右)	/	(左) (右)	(左) (右)	(左) (右)	(左) (右)	7mm	(左) (右)	(左) (右)
ITC Twin	(左) (右)	(左) (右)	(左) (右)	/	(左) (右)	(左) (右)	(左) (右)	(左) (右)	標準 5mm		
ITE Twin	(左) (右)	(左) (右)	(左) (右)	(左) (右)	(左) (右)	(左) (右)	/	(左) (右)			

※4 IICノンワイヤレスの調整には専用ケーブルが必要です。

※5 長さのご希望は特記事項欄へご記入ください。

▼Step3 : ベント選択

	タイプ	サイズ	備考
IIC	(左) (右) 溝ベント	(左) (右) 1.0mm	※ご記入がない場合はメーカーおまかせ
	(左) (右) Dベント	(左) (右) 1.5mm	
	(左) (右) ホールベント		
	(左) (右) なし		
IIC以外	(左) (右) 溝ベント	(左) (右) 1.0mm	※ご記入がない場合はメーカーおまかせ ※ホール/YO/ セミアイロスの 各1.5/2.0/2.5mmは ベントチップが付属
	(左) (右) Dベント	(左) (右) 1.5mm	
	(左) (右) ホールベント	(左) (右) 2.0mm	
	(左) (右) YOベント	(左) (右) 2.5mm	
	(左) (右) セミアイロス		
	(左) (右) アイロスベント		
	(左) (右) なし		

▼Step4 : その他選択

■ワックスガード

標準 クイックガード

■刻印用カナ

※カタカナ6文字まで、左右別々はできません。
濁点半濁点は1文字にカウントしません。

--	--	--	--	--	--

■アクセサリ(有料)

- ミニポケット 10939860
- パーフェクトドライラックス 10941021
- パーフェクトドライクイックエア 10941020
- ドライキャップUV2.1 10997993

特記事項

オーダーメイド補聴器 オプション一覧

■コントロールオプション(無料)

- ・補聴器のタイプによって取り付けできるコントロールオプションが決まっています
 - ・耳型の形状により、ご希望のタイプやご指定のオプションが取り付けられない場合があります
- また、コントロールオプションを複数取り付けられた場合、外觀形状が大きくなる場合があります



ボリュームコントロール
ユーザーが調節する音量調節器。いろいろな場所で使う方や、リモコン操作が面倒な方に。
*ITC、ITEに対応



ボリュームキャップ
ボリュームにキャップを付け、高さを出します。小さいものをつまみにくい方に。



環境スイッチ
複数の聞こえのメモリーを切り替えるスイッチ。一日中ご使用する方に。
*CIC、ITC、ITEに対応



テレコイル
ループシステムを利用される方に。
*ITEに対応

ノンワイヤレス

ワイヤレス機能をなくすことで形状を小さくすることが可能です。お耳が小さい方や、見た目を優先したい方に。ただし、リモコン(*)とe2e機能の使用ができません。*miniPocketは使用可能

■カスタムオプション



取り出しコード(テグス)
目立たない標準タイプ



取り出しループ
細かいものをつまみにくい方に



取り出しノッチ
フェイスプレートに溝をつけ、爪をかけて補聴器を取り出しやすくします。
*IIC、CICを除く



シェルマーキング
シェル上部にカラーマーキングを施します。シェルカラーがページ以外の選択時はマーキングが白になります。**同じカラー**を選択時は左右どちらかの選択を推奨します。



ハーフサイズ
フルサイズよりシェル形状を小さくしたい方に。
*耳の形状やオプションによってはご希望に沿えない場合があります



カナルロック
耳から抜け落ちないようにするためのストッパーです。目立ちにくい透明。補聴器が抜け出しやすい方に。
*IIC、ITEを除く
*耳の形状によってはご希望に沿えない場合があります



シェルグリッド
シェル表面に網目加工をすることで耳の中でズレにくくなります。主にIICやCICで顎関節がよく動く方に。

■ベントタイプ



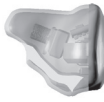
溝(トレンチ)
耳閉感を軽減します。耳道の細い方向に。*サイズ優先のIICでは標準です



YO
装着感を向上させつつ、ハウリングリスクを抑えます。こもり感を感じやすく補聴器の装着が苦手な方に。ベントチップ使用で聴力変化への対応が可能。(1.0mm除く)



ベント無し
音量感を重視する方に。



アイロス
耳閉感を積極的に低減させるベント効果が見込めます。



セミアイロス
アイロスの効果に加えて、ベントチップ使用で聴力変化への対応が可能。(1.0mm除く)



ホール
最も標準的なベントです。ベントチップ使用で聴力変化への対応が可能。(1.0mm除く)



Dベント
アルファベットの「D」のような形状のベント。ベントチップは使用できません。限られたスペースに配置する事に向いています。

個人情報取り扱いについて

- 1.WSオーディオロジージャパン株式会社(以下「当社」)は、個人情報の重要性を認識し、個人情報に関する法令、当社プライバシーポリシー及び社内規程等を遵守し、当社で取り扱う個人情報の取得、利用、管理を適正に行います。
- 2.当社はお客様から以下の情報をご提供いただいております。
 - ・氏名、年齢、性別
 - ・聴力データ
 - ・採形された耳型データ
 - ・補聴器の使用歴と使用機種に関するデータ
 - ・耳型作製において必要な範囲の手術・傷病歴
- 3.上記2の個人情報は、補聴器及びイヤモールド販売または修理の際の、販売店によるオーダーメイド注文書及びイヤモールド注文書の記入と耳型採型により、当社と販売店での共同利用として収集しております。共同利用の詳細は、販売店がお客様より個人情報をご提供いただいた際にお知らせしているとおりです。
- 4.当社はお客様からご提供いただく個人情報を、以下の目的の範囲内において使用し、お客様の同意なく、目的外の利用を行うことはありません。
 - ・オーダーメイド耳あな型補聴器の製作
 - ・イヤモールドの製作
 - ・上記の修理
 - ・販売店との間の連絡調整
- 5.お客様からご提供いただいた個人情報は厳重に取扱い方法を規定し、それに基づいた取扱いを徹底します。また内容訂正や利用停止等についてお客様の申請があった場合にはその申請に基づき、速やかに処理します。