

① NoahLinkワイヤレスの場合

※対応機種はP4、P5参照



- ① PCに接続した機器を選択
- ② CONNEXXで「Noahlinkワイヤレス」選択
- ③ 補聴器に電池を入れる
- ④ 3分以内に接続

② CONNEXX Air (CONNEXX Link) の場合

※対応機種はP4、P5参照



- ① PCに接続した機器を選択
- ② CONNEXXで「CONNEXX Air」を選択
- ③ 接続

③ NoahLinkかHi-Proの場合 (ケーブルタイプ)

※対応機種はP4、P5参照

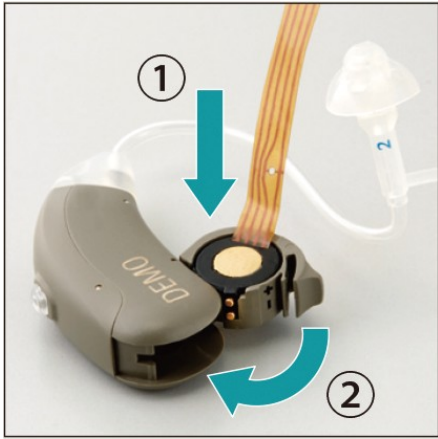


- ① PCに接続した機器を選択
- ② CONNEXXで「NoahlinkかHi-Pro」選択
- ③ 接続

02ページへ

■ 操作画面

プログラミングアダプター接続方法 現在一番普及しているタイプ



- ①プログラミングアダプタを挿入。
- ②バッテリーロッカーを閉めれば電源オン&接続されます。



※プログラミングアダプターは別売

バッテリーロッカー変更型接続方法 Sirion2 SP / Intuis3 SP・Intuis3 P / Intuis2 SP / Prompt MP

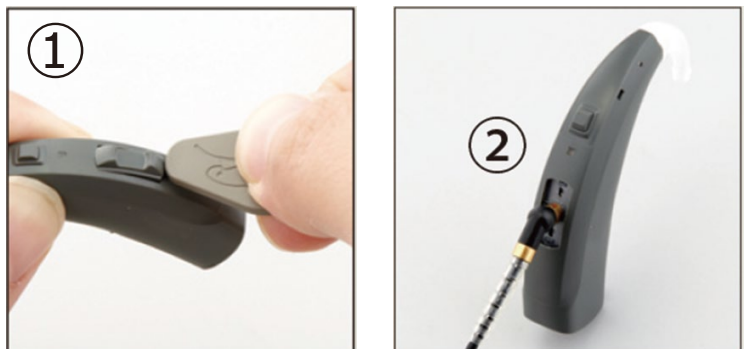


- ①バッテリーロッカーを取る。
- ②プログラミングシューを付ける。
- ③ケーブルをつなぐ。



※プログラミングシューは別売

本体直接型接続方法 Cellion / Motion SP / NITRO



- 電池を入れます。
- ①カバーを開けます。
※Motion SP、Nitroはカバーが外れます
- ②ケーブルを直接接続すればつながります。

(旧器種)本体直接型接続方法

旧耳かけ型 / AQUARIS / Active

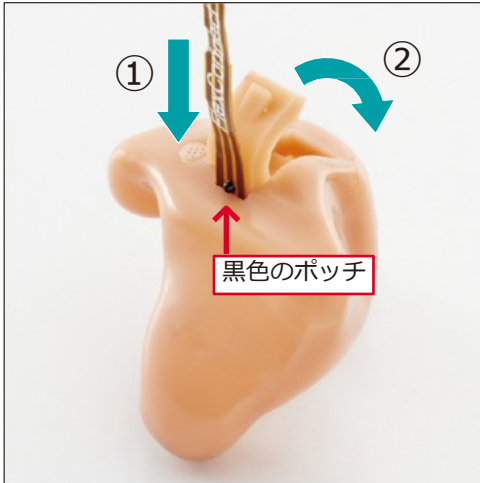
背面のフタを開けてケーブル接続	バッテリーロッカーを開けてケーブル接続	マイクカバーを外してケーブル接続

浮き上がらないように左右をパチンとしっかり嵌めてください

パチン ← パチン

切欠きが下

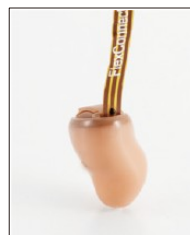
接続方法 補聴器の電池は入れたままとします。



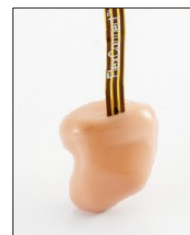
- ① 黒色のポッチが外を向くようにバッテリーロッカーのヒンジ（蝶番）の隙間に奥まで挿します。
- ② バッテリーロッカーを閉めます。

補聴器を手で包んでハウリングすれば、電源が入っていることを確認できます。

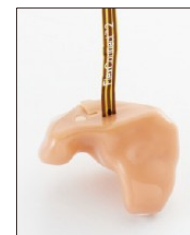
接続例



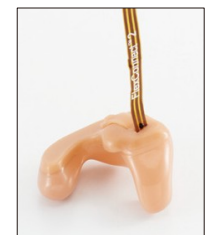
CIC/MC



ITC(CT)



ITE (LS)



Cool

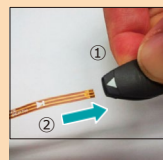
使用するケーブル類



※旧フレックスストリップの場合



- ① プラグ中央部を親指と人差し指でぎゅっと押しはさむと口が開きます。
- ② 口の中にストリップを挿し込みます。



両者の“▼”印が向き合ってくっつくところまでしっかりと挿し込みます。