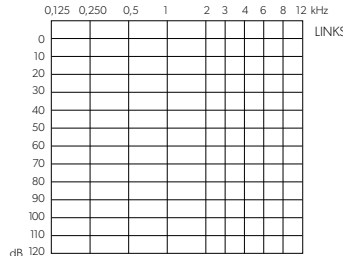
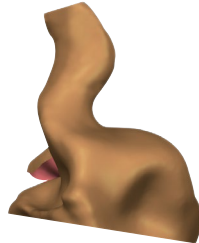
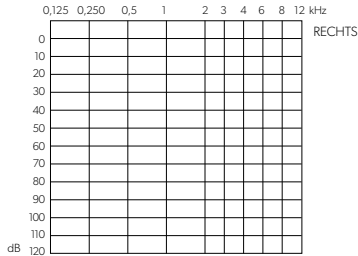


Absender <i>Ship-to</i>	Seriennummer bei Reklamation
	Kommission <i>Reference</i>
	Kundennummer <i>Ship-to</i>
	Ansprechpartner für Rückfragen
	Telefon

Bitte markieren Sie die gewünschte Länge. Ohne Markierung wird die Länge durch unser Labor bestimmt.



**Individuelle Lasergravur**  
 Bitte in Druckbuchstaben ausfüllen (max. 10 Zeichen):

Keine Gravur für InstantFit 3.0 möglich.

**Gehörgangsgewebe**  
 fest  normal  weich

Für Optionen, die nicht angekreuzt sind, wird die Standardoption gefertigt. Nicht gewählte Optionen ohne Standardoption werden nicht gefertigt.

**Standard-Otoplastik**

Bauform	Spange		Halbspange		Ring		Kralle		Schale		Halbschale		Stöpsel		Stöpsel mit Kurzspange		Schlauchhalterung		Hohl-otoplastik	
<b>Material</b>	R	L	R	L	R	L	R	L	R	L	R	L	R	L	R	L	R	L	R	L
Hart-Acryl																				
Silikon 25 Shore																				
Silikon 40 Shore																				
Silikon 60 Shore																				

Material	Schlauch 3,1 mm (Standard)*		Winkel 2,5 mm		DryTube 3,1 mm		Push Pull 3,4 mm		ThinTube & LifeTube (rastend)	
Hart-Acryl	R	L	R	L	R	L	R	L	R	L
Silikon 25 Shore										
Silikon 40 Shore										
Silikon 60 Shore										

**Kanalende**

konisch (Standard)

konisch mit Ventstufe

\* Wenn Schallschlauch nicht möglich ist, wird automatisch ein Winkel (2,5 mm) verbaut.

**Klick-Otoplastik**

Material & Bauform	Hart-Acryl				Silikon									
	Hohltoplastik		Halbhohltoplastik		Volltoplastik		Volltoplastik							
	kurz	lang	kurz	lang	kurz	lang	kurz	lang						
InstantFit 3.0 (Silk IX)							R	L			R	L		
RIC S-Hörer 3.0	R	L					R	L	R	L	R	L	R	L
RIC M-Hörer 3.0	R	L					R	L	R	L	R	L	R	L
RIC P-Hörer 3.0							R	L	R	L	R	L	R	L
RIC S-Hörer 2.0			R	L	R	L	R	L	R	L	R	L	R	L
RIC M-Hörer 2.0			R	L	R	L	R	L	R	L	R	L	R	L
RIC P-Hörer 2.0							R	L	R	L	R	L	R	L
ThinTube 3.0 ø 0,9 mm	R	L					R	L	R	L	R	L	R	L
ThinTube 3.0 ø 1,4 mm	R	L					R	L	R	L	R	L	R	L

**Bauform (RIC & ThinTube)**

mit Kurzspange

mit Halbspange

mit Spange

mit Kralle

mit Ring

mit Schale

mit Halbschale

**Hart-Acryl:** RIC 2.0 (kurz/lang) & RIC 3.0 (lang) werden standardmäßig mit zusätzlichem Filter am Kanalende gefertigt.

**Allgemein**

**Oberfläche**  
  lackiert (Standard)  
  matt

**Vent\*\***  
  durch Labor  
  mm   mm

\*\* Wenn gewünschtes Vent nicht möglich ist, wird Labor größtmögliches Vent einlegen.

**Sonstige Optionen**  
  Zugfaden

Materialfarbe Standard: rötlich-transparent	Transparent	Rot	Blau	Grün	Gelb	Orange								
Hart-Acryl	R	L	R	L	R	L	R	L	R	L	R	L	R	L
Silikon	R	L	R	L	R	L	R	L	R	L	R	L	R	L

Material farbig transparent  
 Transparenter Farbblack  
 Material farbig deckend

Die realen Farben der Otoplastiken können von den Abbildungen abweichen. InstantFit 3.0 ausschließlich transparent und ohne Zugfaden bestellbar.

**Hinweise und Wünsche**

**miniReceiver mit CIC-Gehäuse**  
 Zur Bestellung von miniReceiver mit CIC-Gehäuse verwenden Sie bitte unser IdO-Bestellformular unter:  
[signia-pro.com/formulare](http://signia-pro.com/formulare)