



Be Brilliant™

Augmented Xperience



signia



Be Brilliant
Pure Charge&Go AX

Signia Augmented Xperience

Mehr Kontrast, mehr Leichtigkeit

Heutzutage leben wir völlig anders als die Generationen vor uns. Unsere Tage sind länger geworden und wir verbringen sie aktiver. Das ist unser Leben und wir lieben es, doch es gibt auch eine Schattenseite: Annähernd rund um die Uhr prasseln Informationen von allen Seiten auf uns ein.

Das Entscheidende herauszufiltern, ist deshalb wichtiger als früher. Je größer das Informationsangebot, desto schwieriger ist es, seine Aufmerksamkeit gezielt auszurichten und über einen längeren Zeitraum aufrecht zu erhalten. Das gilt für Menschen mit gutem Gehör und in besonderem Maße für Menschen mit Hörminderung. Denn sie müssen für konstante Aufmerksamkeit noch mehr Energie aufwenden.

Hintergrundgeräusche machen zielgerichtetes Hören definitiv schwerer, ganz gleich, ob es sich dabei um andere Sprecher, Lachen, Musik oder Straßenlärm handelt. Je verschwommener die akustische Umgebung wahrgenommen wird, desto mehr Höranstrengung muss das Gehirn in das Herausfiltern von Informationen investieren. Auf kontrastreiche Sinneswahrnehmungen dagegen reagiert es leichter. Hier sehen wir von Signia den idealen Ansatz für eine erneute Verbesserung der audiologischen Leistungsfähigkeit:

Kontrast – für gezielte Aufmerksamkeit und geringere Höranstrengung.



Augmented
Xperience

Signia AX

Die Evolution der Signalverarbeitung

Hören in größeren Gruppen ist nach wie vor eine der meistgenannten Schwierigkeiten für Menschen mit Hörminderung. Kommen störende Hintergrundgeräusch hinzu, wird es für sie noch anstrengender, Sprache zu verstehen.

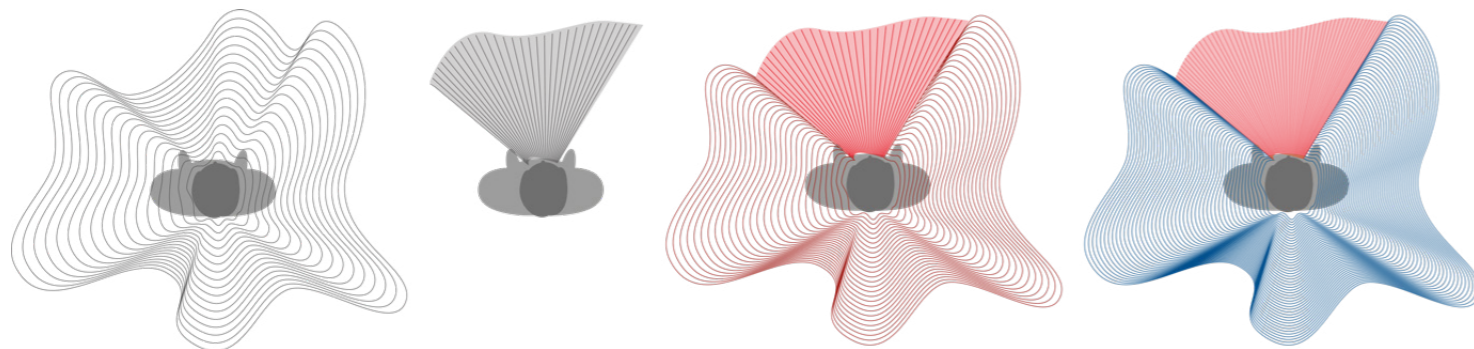
Mit ständig weiterentwickelten Chip-Plattformen konnte die Situation von Höreräteträgern immer wieder verbessert werden. Richtmikrofone beispielsweise nehmen den Schall selektiv von vorne auf und blenden rückwärtigen Schall nahezu aus. Der Gesprächspartner ist so besser hörbar, doch sind Abstriche bezüglich der Orientierungsfähigkeit hinzunehmen, wenn Gespräche in geräuschvoller Umgebung geführt werden.

Xperience Hörgeräte nutzen bereits virtuelle Layer, um binaurale Richtmikrofontechnologie mit omnidirektionalem Mikrofonmodus zu vereinen.

Schallereignisse von der Seite und von hinten sind damit weiterhin gut wahrnehmbar, während der Gesprächspartner vordergründig übertragen wird.

Mit Augmented Xperience ist nun erneut eine beeindruckende Innovation gelungen, die das Lebensgefühl von Höreräteträgern auf ein neues Level bringt. Aufbauend auf der Layertechnologie von Xperience gelingt es mit der neuen Signalverarbeitung von Augmented Xperience, den Kontrast von Sprache und Hintergrundgeräuschen maßgeblich zu erhöhen. Die Lösung: aus zwei virtuellen Layern werden eigenständige Signalpfade.

Somit ist nicht nur Sprache leichter verständlich, sondern auch die akustische Umwelt realer wahrnehmbar. Der Höreräteträger taucht völlig ein in seine akustische Welt, die in ihrer Klarheit bahnbrechend ist.



Omnidirektionale Mikrofoncharakteristik
Gleichgewichtetes Rundumhören

Direktionale Mikrofoncharakteristik
Frontale Schallaufnahme

Layertechnologie Xperience
Hören von frontalem und Umgebungsschall

Augmented Xperience
Hören von frontalem und Umgebungsschall mit beeindruckendem Kontrast

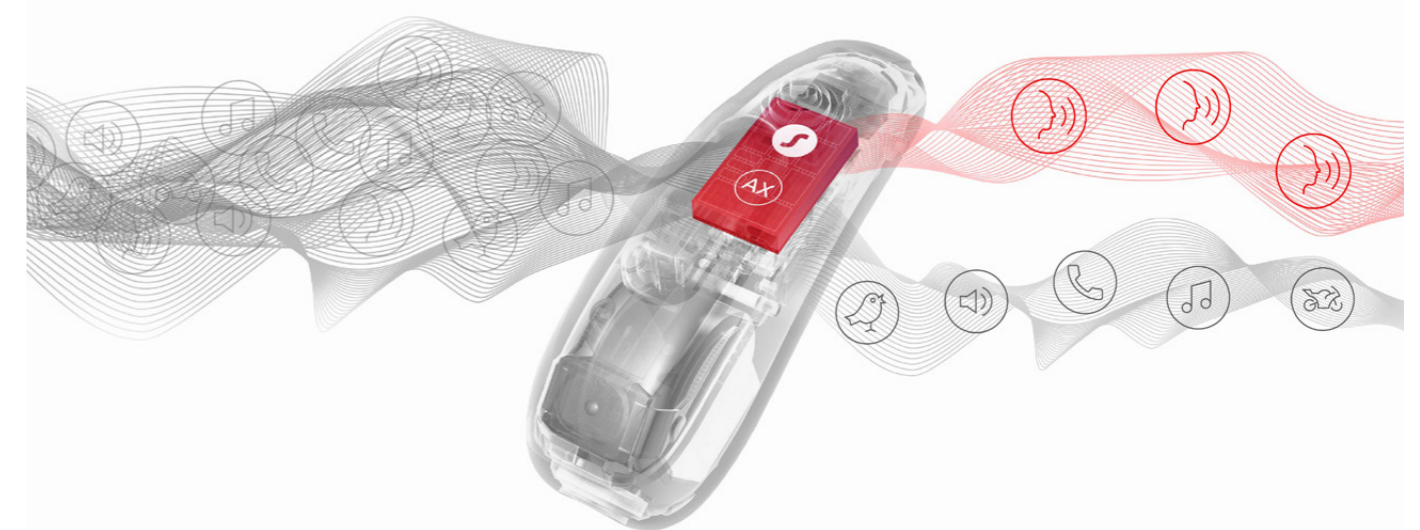
Signia AX

Klares Hören: Kontrast ist der Schlüssel

Wie ist es tatsächlich machbar, dass Sprache noch klarer und Hintergrundgeräusche gleichzeitig natürlicher wahrnehmbar sind? Die Antwort ist: durch erhöhten Kontrast.

Die Schlüsseltechnologie hinter Augmented Xperience steckt im neuen AX Chip. Er ist nicht nur schneller und leistungsfähiger, sondern verarbeitet frontale Sprache und Hintergrundgeräusche getrennt voneinander. Dies eröffnet völlig neue Möglichkeiten, auch in geräuschvoller Umgebung einen kontrastreichen und klaren Klang zu erzielen. Denn die optimalen Strategien zur Signalverarbeitung von Sprache und Umgebungsgeräuschen sind ja bekanntlich völlig unterschiedlich.

Am Anfang steht eine komplexe Analyse der Klangquellen bis zu 500 Mal pro Sekunde und in 2×48 Kanälen. Sie umfasst die Art der Signale mittels Geschwindigkeit und Amplitudenhöhe, den Pegel der anliegenden Störgeräusche, Distanz und Richtung der Nutzsignale über Pegelschätzung und Zeitversatz, Stör-Nutzschall-Ratio, Aktivität des Bewegungssensors und die Detektion der eigenen Stimme. So kann eine Abschätzung getroffen werden, worauf der Höreräteträger seine Aufmerksamkeit voraussichtlich lenken wird.



Signia AX

Einzigartig: zwei Prozessoren, zwei Wege

Mit der neuen 2-Wege-Signalverarbeitung – in jeweils 48 Kanälen – kommt die jeweilig beste Strategie kompromisslos zum Zug. Denn Störgeräuschreduktion, AGC-I Kompression und Verstärkung beispielsweise können unterschiedlich eingesetzt und Kontraste damit erhöht werden. So wird die Aufmerksamkeit auf einen frontalen Sprecher wesentlich erleichtert, Umgebungsgeräusche rücken in den Hintergrund, bleiben dabei aber stets präsent.

Sprache im Fokus

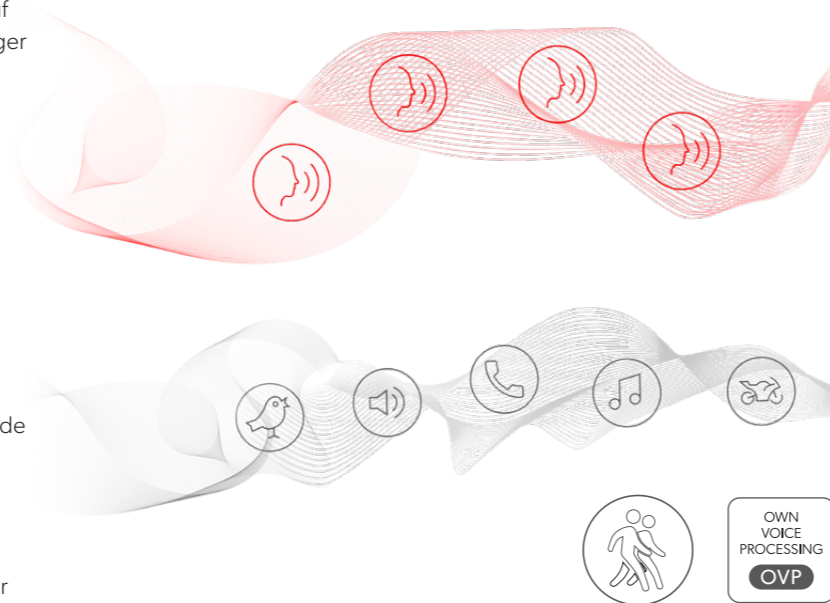
Der Fokusprozessor extrahiert Sprache, optimiert sie auf Klarheit und bringt sie noch näher an den Höreräteträger heran als im echten Leben.

- Kristallklar und mit voller Dynamik
- Verstärkung aller Details für optimale Hörbarkeit
- Beeindruckende akustische Nähe
- Hoher Kontrast zu Umgebungsgeräuschen

Umgebungsklang

Der Umgebungsprozessor lässt Höreräteträger eintauchen in ihre akustische Welt. Verwaschen klingende Hörumgebungen gehören der Vergangenheit an.

- Kontrollierte Dynamik, so natürlich wie möglich
- Hohe räumliche und klangliche Auflösung
- Variabel reduzierte Lautstärke, nach wie vor gut hörbar



Augmented Xperience auf einen Blick

2 x	Signalpfade mit eigenen Prozessoren
192	Kanäle im binauralen Netzwerk
110 %	Erhöhte binaurale Audiodaten-Transferrate
22 %	Höhere Energieeffizienz

Signia AX

Dieser Schritt ist ein Sprung

Mit Augmented Xperience ist erneut ein Sprung in puncto audiologischer Performance gelungen. Hier die wichtigsten Neuerungen im Überblick:



e2e wireless 4.0 Die neueste Generation

Das neue e2e wireless 4.0 ermöglicht eine wesentlich höhere Geschwindigkeit der Datenübertragung. Dadurch synchronisieren sich die beiden Prozessoren für frontale Sprache und Hörumgebung, die in jeweils 48 Kanälen arbeiten, zu einem Netzwerk von **192 Kanälen**. Interaurale Laufzeit- und Pegeldifferenzen bleiben für eine optimale räumliche Orientierung erhalten, und binaurale Funktionen werden noch besser unterstützt.



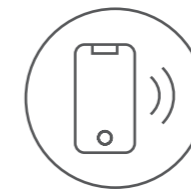
Die Wahl beim Streaming-Klang

Streaming ist nicht gleich Streaming: Klangvorlieben beim Fernsehen und beim Streamen über das Smartphone können sich deutlich unterscheiden. Mit AX ist es nun möglich, Audiosignale von StreamLine TV und Smartphone unabhängig voneinander einzustellen.



Erweiterte Eingangspegeldynamik

Die neuen Eingangsverstärker von Augmented Xperience erfassen nun noch höhere Pegel als je zuvor. Die komplette Eingangsdynamik bis **117 dB** wird nun klar weiterverarbeitet, wodurch der Klang in Situationen mit großer Dynamik lebendiger und kontrastreicher wird. Diese Qualität steht modernen Eingangsverstärkern im HiFi-Bereich in nichts nach!



Direct-Streaming iOS und Android

Augmented Xperience bietet direktes Streaming sowohl für iOS-Smartphones als auch für **ASHA-kompatible¹ Android-Smartphones**. Ein besonderer Vorteil von Signia AX: Das Streaming-Signal wird in einem separaten Signalpfad verarbeitet, sodass es nicht derselben Kompressionseinstellung unterliegt wie ein Mikrofonsignal. Die Streaming-Übertragung kann dadurch linear verstärkt und der Klang individuell optimiert werden.



Dynamic Soundscape Processing 2.0

Dynamic Soundscape Processing beinhaltet nun die AX Signalverarbeitung bei Pure Charge&Go AX. Wir haben das Design verbessert, doch die Einstellung ist nach dem bewährten Prinzip konzipiert. Im Allgemeinen ist „Balance“ ideal. Können Höreräteträger störende Geräusche schlecht herausfiltern, stellen Sie den Slider weiter in Richtung „Fokus“. Soll die Hörumgebung präsenter sein, bewegen Sie den Slider einfach in Richtung „Umgebung“.



Neue Anpassformel für AX

Um einen Gesprächspartner noch kontrastreicher vom Hintergrund abzugrenzen, reduziert Augmented Xperience bei Sprache die Kompression, was zu einer höheren Ausgangslautstärke führt. Daher benötigt Augmented Xperience im Vergleich zu früheren Plattformen weniger statische Verstärkung für die gleiche Hörbarkeit und Sprachverständlichkeit.

¹Eine Liste der ASHA-fähigen Smartphones finden Sie auf unserer Homepage unter: signia-pro.com

Leistungsklassen

7-5-3

sDemo*

CROS

Pure Charge&Go AX
CROS Pure Charge&Go AX

Pure Charge&Go T AX

Integrierte
T-Spule

Signia AX

Pure Charge&Go AX, T AX und CROS AX

Alleskönner: noch besser und diskreter

Das neue Pure Charge &Go AX führt die Tradition des Vorgängerprodukts als „kleiner Alleskönner“ konsequent fort.

Die neue Leistungsfähigkeit des AX-Chips, seine innovative 2-Wege-Signalverarbeitung in jeweils 48 Kanälen sowie die binaurale Verarbeitung mit der neuesten Generation e2e wireless 4.0 sind vorrangig dafür verantwortlich, dass Pure Charge&Go AX seinen Vorgänger in Sachen Audiologie übertrifft.

Doch nicht nur die audiologische Performance hat einen großen Sprung nach vorne gemacht.

Pure Charge&Go AX ist noch einmal um 4 % kleiner geworden. Dabei verfügt es ebenfalls über OVP™ (Own Voice Processing), integrierte Akustik-Bewegungssensorik, Lithium-Ionen-Akkutechnologie und den Signia Assistant via Signia App.

Zum Standard Charger sind jetzt hinzugekommen: ein mobiles Ladegerät mit Powerbank, ein Dry&Clean Charger.

Eine weitere Neuerung: Bluetooth®-Audiostreaming ist nicht nur über iOS, sondern jetzt auch über ASHA-fähige Smartphones möglich.



Schwarz



Graphit



Champagner



Silber



Perlweiß



Fine Gold



Dunkelbraun



Dunkelblond



Rose Gold



Beige

Sie wollen das neue Pure Charge&Go AX virtuell in 3D erleben?

Scannen Sie den QR-Code mit Ihrem Smartphone und wechseln Sie in den Augmented-Reality-Modus, um das Pure Charge&Go AX in 360° zu erleben.



Die Vorzüge von Pure Charge&Go AX

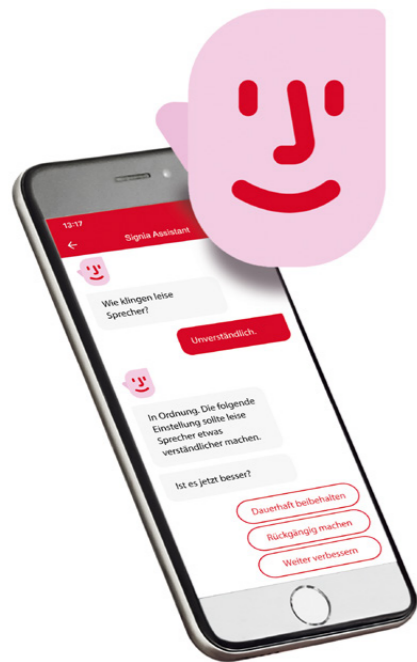
- Mehr Kontraste durch 2-Wege-Signalverarbeitung in je 48 Kanälen
- Dynamic Soundscape Processing 2.0
- OVP (Own Voice Processing)
- Integrierte Akustik-Bewegungssensorik
- Signia App mit Signia Assistant
- Audiostreaming von iOS und Android
- Lithium-Ionen-Akkutechnologie
- Mobiles Ladegerät mit Powerbank
- Dry&Clean Charger
- 4 % kleiner als sein Vorgänger
- Zwei neue hochwertige Metallicfarben

Kontrastreiche
SpracheBrillanter
KlangBluetooth
Android & iOSUnterwegs
aufladenSituations-
automatikSignia
Assistant

Servicepotenzial mit der Signia App

Signia App – Unterstützung für Ihren hohen Serviceanspruch

Eine Smartphone-App für alle Hörgeräte: Die Signia App bietet Hörgeräteträgern viele Vorteile und die Diskretion, die sie sich wünschen. Sie stellt sich auf das jeweilige Hörgerätemodell ein, nur die vorhandenen Funktionen werden angezeigt. Der klassische Einsatz als Fernbedienung wird über eine leicht verständliche und übersichtliche Menüführung unterstützt. Das Highlight der Signia App ist der Signia Assistant. Er bietet einen 24/7-Service, der den Klang mithilfe künstlicher Intelligenz verbessern kann, und ist das Tor zu Ihrem Betreuungsservice aus der Ferne.



Signia Assistant

Mit einem geführten Frage-Antwort-Dialog bieten Sie Ihren Kunden Hilfe zur Selbsthilfe – und das mit einem 24/7-Service. Für die Klangvorschläge, die der Signia Assistant anbietet, nutzt er künstliche Intelligenz, inspiriert vom neuronalen Netzwerk des menschlichen Gehirns. Basierend auf hoch entwickelten Algorithmen des maschinellen Lernens gewinnt der Signia Assistant bei jeder Nutzung durch Hörgeräteträger auf der ganzen Welt zunehmend audiologisches Wissen und verbessert seine Unterstützung weiter.

Dieses künstliche neuronale Netzwerk stellt eine Revolution in der Hörversorgung dar. So wird aus Annahmen konkretes Wissen, das präzise abgestimmtes Hören für jeden einzelnen Kunden ermöglicht.



TeleCare

Ermöglichen Sie Ihren Kunden eine persönliche Betreuung aus der Ferne durch TeleCare. Die Online-Verbindung zu Ihren Kunden und eventuelle Nachanpassungen erfolgen mittels Signia App. Sie können virtuelle Termine per Telefon oder Videoanruf abhalten und die Hörgeräteeinstellungen aus der Ferne über Connexx anpassen.

Connexx und Signia AX

Alles im Griff mit Connexx



Connexx

Die spezielle Anpassformel in Connexx konfiguriert Signia AX Hörgeräte so, dass der Träger das hören kann, was für ihn wichtig ist. Die First-Fit-Einstellungen wurden sorgfältig optimiert, um eine ideale Ausgangsposition für Ihre Anpassung zu schaffen.

Dynamic Soundscape Processing in Connexx unterstützt Sie bei der Anpassung der Augmented Xperience Technologie an die individuellen Vorlieben Ihrer Kunden. Nutzen Sie den Slider nach Bedarf.

Damit Hörgeräteträger an der Einstellung ihres persönlichen Klangs teilhaben können, greift der Signia Assistant auch auf den Slider von Dynamic Soundscape Processing zu. Connexx zeigt Ihnen an, ob Änderungen gegenüber den ursprünglichen Einstellungen vorgenommen wurden, sodass Sie das Hörerlebnis Ihrer Kunden stets im Blick behalten.

Earwear 3.0

Hörer und Sleeves – die neue Generation 3.0

Die neue Signia Earwear sorgt für zuverlässige und diskrete Übertragung der Hörgeräteverstärkung in den Gehörgang.

Unsere Earware umfasst miniReceiver 3.0 für die neuen Pure Charge&Go AX RIC-Hörgeräte, die neuen ThinTubes 3.0 für die kürzlich eingeführten HdO-Hörgeräte Motion X sowie die Standard-Ohrstücke Eartips 3.0 und Sleeves 3.0 für Hörer und Tubes. Es lohnt sich in vielfacher Hinsicht, auf die neuen Produkte zur akustischen Kopplung umzusteigen.

miniReceiver 3.0 und ThinTubes 3.0 wurden mit neuer Biegung konzipiert, sodass sie sich besser an die Ohrmuschel anschmiegen – das erlaubt maximale Diskretion. Besonders praktisch für Ihre Lagerhaltung ist, dass Eartips 3.0 und Sleeves 3.0 nun sowohl für externe Hörer als auch für Tubes gleichermaßen kompatibel sind. Zudem sitzen die neuen Standard-Aufsätze weniger fest und doch sehr sicher, sodass sie die meisten Kunden selbst leicht wechseln können.



miniReceiver 3.0



WaxGuard NanoCare 3.0



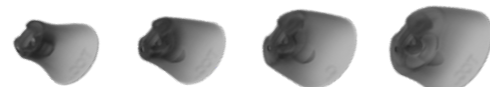
Removal Tool Earmold 3.0



Offene Eartips 3.0



Tulip Eartips 3.0



Sleeves 3.0

Die Vorteile im Überblick:

Optimale Diskretion

Die verbesserte Kabel- bzw. Schlauchbiegung sowie der ideale Knick an der Gehörgangsöffnung sorgen für einen engeren Verlauf entlang der Ohrmuschel, sodass die Hörgeräteversorgung weniger sichtbar ist.

Universell nutzbar

Eartips 3.0 und Sleeves 3.0 sind für miniReceiver 3.0 und ThinTubes 3.0 geeignet. Ideal für Ihre Lagerlogistik.

Mehr Flexibilität

Jeder miniReceiver 3.0 und ThinTube 3.0 Variante ist in den Längen 0 bis 4 erhältlich.

Kleinere Hörer-Ankopplung

Die Ankopplung der neuen miniReceiver 3.0 ist besonders platzsparend ausgelegt, was einer kleineren Gehäusekonstruktion zugutekommt.

Leichter Austausch

Eartips 3.0 und Sleeves 3.0 können nun von den meisten Kunden selbst gewechselt werden.

Wechseln ohne Werkzeug

Die neuen Hörer sind durch eine sichere Steckverbindung mit den Hörgeräten verbunden. miniReceiver 3.0 einfach abziehen – ohne Wechselwerkzeug.

Besonders robust

miniReceiver 3.0 verfügen über einen verstärkten Kabelausgang.

Antiallergisch

miniReceiver 3.0 sind von einem Titangehäuse ummantelt, sodass allergische Reaktionen weitgehend ausgeschlossen werden.

Pure Charger

Aufladen und mehr

Kunden, die mit Pure Charge&Go AX Hörgeräten versorgt werden, haben drei verschiedene Ladegeräte zur Auswahl, je nach ihren Vorlieben und ihrem Lebensstil.



Pure Charger

Dieser offene Charger ist die ideale Lösung für Menschen, die eine besonders einfache Handhabung bevorzugen. Es muss kein Deckel geöffnet werden, um die Hörgeräte einzusetzen. Und natürlich schalten sie beim Einsetzen automatisch ab und wieder ein, sobald sie herausgenommen werden.



Pure Mobiler Charger

Mit dem neuen, mobilen Charger für Pure Charge&Go AX sind Pure-Nutzer vier Tage lang nicht auf eine Stromversorgung angewiesen. Die integrierte Powerbank liefert Energie für drei weitere volle Ladungen der Hörgeräte.



Pure Dry&Clean Charger

Das Nonplusultra der modernen Ladetechnik: der Dry&Clean Charger. Als 3-in-1-Lösung bietet er die optimale Pflege von Hörgeräten: Aufladen, Trocknen und Desinfizieren in einem. Die Desinfektion erfolgt über UVC-Licht. Sie startet nach Einlegen der Hörgeräte und ist nach 15 Minuten abgeschlossen. Eine separate LED zeigt den Status der Desinfektion.



Jedes der drei Ladegeräte liefert eine volle Ladung innerhalb von ca. 4 Stunden. Die 30-minütige Schnellladung ermöglicht 6 Stunden Nutzung ohne Streaming oder 4 Stunden reines Streaming.

Die folgenden Modelle sind mit jedem dieser drei Charger aufladbar: Pure Charge&Go AX, Pure Charge&Go T AX, CROS Pure Charge&Go AX

Funktionen	Beschreibung	Leistungsklassen		
		7AX	5AX	3AX
Dynamic Soundscape Processing 2.0	Auf Basis von Augmented Xperience bietet Dynamic Soundscape Processing herausragende Kontraste in der akustischen Welt des Hörgeräträgers.	●●●●●	●●●●●	●●●●●
Akustische Sensoren	Die akustischen Sensoren erfassen vielfältige Aspekte des Umgebungsschalls und bieten damit genaue Informationen über die Hörumgebung des Hörgeräträgers.	✓	✓	✓
e2e wireless 4.0	e2e wireless 4.0 erzielt eine wesentlich höhere Geschwindigkeit der Datenübertragung für binaurale Signalverarbeitung, wodurch Augmented Xperience ermöglicht und binaurale Funktionen wie wireless CROS noch besser unterstützt werden.	✓	✓	✓
Bewegungssensoren	Ein integrierter Bewegungssensor erkennt, ob der Träger geht, läuft oder sich nicht bewegt. Diese Informationen werden für die Verarbeitung dynamischer Hörsituationen verwendet.	✓	✓	✓
OVP™ (Own Voice Processing) ¹⁾	Die Echtzeit-Erkennung der eigenen Stimme (OVP™) sorgt für eine beeindruckend natürliche Wahrnehmung der eigenen Stimme. Verfügbar für RIC/HdO-Hörgeräte in binauralen Anpassungen.	✓	✓	✓
Signalverarbeitung	Signalverarbeitungskanäle/einstellbare Kanäle pro Prozessor für frontale und Umgebungseingänge	48/20	32/16	24/12
Hörprogramme	In Connexx einstellbare Hörprogramme	6	6	6
Erweiterte Eingangsdynamik	117 dB 24-Bit-Verarbeitung für verbesserte digitale Kodierung von leisen und lauten Eingängen	✓	✓	✓
Sprach- und Störgeräuschmanagement	Reduziert die Höranstrengung in geräuschvoller Umgebung	✓	✓	✓
SoundSmoothing™	Reduziert impulshafte Störgeräusche wie Geschirrklopfen und Zeitungsrascheln	✓	✓	✓
Rückkopplungs-auslöschung	In Hochgeschwindigkeit: Überwachung und Auslöschung von Rückkopplungen in den einzelnen Verarbeitungskanälen	✓	✓	✓
HD Musik	Voreingestellte Programme für den Genuss von nicht gestreamter Musik	3	3	1
eWindScreen	Reduziert Windgeräusche effektiv.	✓	✓	✓
Erweiterte Bandbreite	Die Bandbreite der Signalverarbeitung bis 12 kHz sorgt für eine exzellente Übertragung von hochfrequenten Sprachanteilen, Musik und Umgebungsgläuschen.	✓		
EchoShield	Dieses spezielle Programm bietet ein besseres Sprachverstehen und reduziert den Höraufwand in halligen Räumen.	✓		
Binaurale Direktionalität	Sorgt wissenschaftlich erwiesen für verbessertes Sprachverstehen in lautem Störgeräusch. Erhältlich für binaurale Versorgung mit Richtmikrofonen und e2e wireless.	✓	✓	✓
Wireless CROS/BiCROS	Anpassungen mit CROS Pure Charge&Go AX	✓	✓	✓
Frequenzkompression	Komprimiert den Hochtonbereich, der aufgrund einer hochgradigen Hörminderung nicht mehr vom Hörgeräträger wahrgenommen werden kann, in einen tieferen, vom Träger hörbaren Frequenzbereich	✓	✓	✓
SpeechFokus 360	Die Mikrofone richten sich direktional nach vorne, links, rechts oder nach hinten aus, abhängig von der Richtung der dominanten Sprachquelle. Verfügbar in binauralen Anpassungen mit zwei Richtmikrofonen pro Gerät und e2e wireless.	✓ ¹⁾	✓ ²⁾	

1) Im Universalprogramm: Automatische Ausrichtung in Hörsituation „Auto“ und nach manuellem Umschalten im Zusatzprogramm „Spaziergang“. Ausrichtung nach vorne, rechts, links und nach hinten.

2) Im Universalprogramm: Automatische Ausrichtung nach vorne, omnidirektional bei seitlicher Sprache und nach hinten. Im Zusatzprogramm „Spaziergang“: Automatische Ausrichtung nach vorne, rechts, links und nach hinten.

Funktionen	Beschreibung	Leistungsklassen		
		7AX	5AX	3AX
Signia Assistant	Der Signia Assistant ist die perfekte Ergänzung zu Ihrer persönlichen Kundenbeziehung. Individuelle Klangeinstellungen können rund um die Uhr vorgenommen werden, sodass der Anpasserfolg noch schneller erreicht wird.	✓	✓	✓
Signia App (iOS und Android)	Eine Smartphone-App für alle Hörgeräte: Die Signia App stellt sich auf das jeweilige Hörgerätemodell ein. Nur die vorhandenen Funktionen werden angezeigt.	✓	✓	✓
Adaptive-Streaming-Lautstärke	Die Streaming-Lautstärke wird automatisch und blitzschnell an wechselnde Umgebungspegel angepasst, sodass das Streaming-Signal selbst bei starkem Umgebungslärm stets herausgehört wird.	✓	✓	✓
Richtung/Fokus individuell	Über die Signia App kann der Träger selbst die Richtung und den Winkel des Mikrofonfokus bestimmen.	✓	✓	
Direct-Streaming iOS	Apple-Geräte streamen Telefonate und Audiosignale Signia direkt in Bluetooth-fähige Augmented Xperience Hörgeräte – ohne zusätzliches Zubehör.	✓	✓	✓
Direct-Streaming Android	ASHA-fähige Android-Geräte streamen Telefonate und Audiosignale Signia direkt in Bluetooth-fähige Augmented Xperience Hörgeräte – ohne zusätzliches Zubehör.	✓	✓	✓
StreamLine TV	Dieser Sender überträgt den TV-Ton in Dolby Digital direkt in Bluetooth-fähige Signia Hörgeräte. Die Kopplung erfolgt vollautomatisch, indem die Hörgeräte auf den Sender gelegt werden.	✓	✓	✓
StreamLine Mic	StreamLine Mic ermöglicht hands-free Audio-Streaming von Telefonanrufen und Musik über jedes Bluetooth-Smartphone, PCs, Laptops usw. Auch als drahtloses Konferenzmikrofon und Fernbedienung nutzbar.	✓	✓	✓
Tinnitus	Verschiedene Tinnitus-Strategien stehen zur Verfügung: die traditionelle Noiser-Therapie sowie die Tinnitus-Notch-Therapie. Die beiden Ansätze können sogar kombiniert werden.	✓	✓	✓
Tinnitus-Notch-Therapie	Bei diesem Therapieansatz wird die Tinnitusfrequenz aus dem Verstärkungsspektrum ausgespart und auf zusätzliches Noiser rauschen verzichtet.	✓	✓	✓
Smart Optimizer und Data Logging	Der Smart Optimizer, zu finden unter Data Logging, bietet Empfehlungen für die Feineinstellung. Sie basieren auf einer Analyse der Nutzung des Hörgeräträgers.	✓	✓	✓
Akklimatisierungsmanager	Diese Funktion ermöglicht es dem Träger, sich durch stufenweise, automatische Verstärkungsanhebung schonend an die benötigte Verstärkung zu gewöhnen.	✓	✓	✓
InSituGram	Mit dieser Audiogrammfunktion in Connexx werden die Testsignale von den Hörgeräten übertragen.	✓	✓	✓
AutoFit	AutoFit stellt automatisch eine optimierte Real-Ear-Insertion-Gain (REIG) ein, ohne dass manuell an die Zielkurve angepasst werden muss. Der neue IMC2-Standard erweitert die Palette der REM-Geräte, die AutoFit mit Connexx und Noah 4.5.1 oder höher unterstützen.	✓	✓	✓
TeleCare	TeleCare bietet Service aus der Ferne einschließlich zusätzlicher Tools zur Nachbetreuung Ihrer Kunden: Fernanpassung, CareChat inkl. Textnachrichten, Telefon- und Videoanrufe, Online-Nachsorge.	✓	✓	✓

Über Signia

Signia ist eine der weltweit führenden Marken für Hörgeräte. Mit ikonischen Innovationen denken wir Hörgeräte neu. Wie sie aussehen, wirken, klingen. Unser Ziel dabei: Menschen begeistern und bewegen. Wir begreifen eine Hörminderung nicht als Einschränkung. Und Signia Hörgeräte gleichen nicht einfach nur aus. Sie ermöglichen Hörgeräteträgern mehr zu leisten als bisher. Nicht einfach besser, sondern brillant zu sein. Und brillant zu hören. Jedes Wort, jeden Takt, jeden Atemzug. Signia. Be Brilliant.

Aus Gründen der besseren Lesbarkeit wird bei Personenbezeichnungen und personenbezogenen Nomen in dieser Broschüre die männliche Form verwendet. Entsprechende Begriffe gelten im Sinne der Gleichbehandlung grundsätzlich für alle Geschlechter. Die verkürzte Sprachform hat nur redaktionelle Gründe und beinhaltet keine Wertung.



Die Signia App ist kompatibel mit Android und iOS. Der Download ist kostenlos.

Die Informationen in diesem Dokument enthalten allgemeine Beschreibungen der technischen Möglichkeiten, die im Einzelfall nicht immer vorliegen müssen und ohne vorherige Ankündigung geändert werden können.

Die Bluetooth®-Wortmarke und -Logos sind Eigentum der Bluetooth SIG, Inc. und jegliche Verwendung solcher Marken durch WSAUD A/S erfolgt unter Lizenz. Andere Marken und Handelsnamen gehören den jeweiligen Eigentümern.

Kontakt
Signia GmbH
Henri-Dunant-Straße 100
91058 Erlangen
Tel.: 09131 / 308 3333

08005-99C1 | Gedruckt in Deutschland
© 05.2021 Signia GmbH

Sie finden uns unter:



signia-pro.com



facebook.com/SigniaHearingGermany



youtube.com/signiahearing



instagram.com/signiahearing